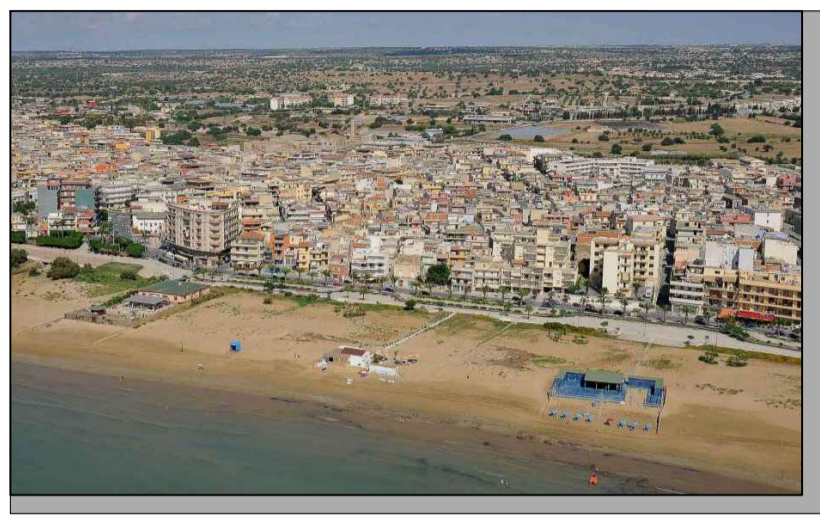




LAVORI DI MITIGAZIONE DEL RISCHIO IDROGEOLOGICO  
DA ESONDAZIONE. REGIMAZIONE ACQUE METEORICHE  
LUNGO LA VIA TORINO.



**PROGETTO ESECUTIVO DI VARIANTE**

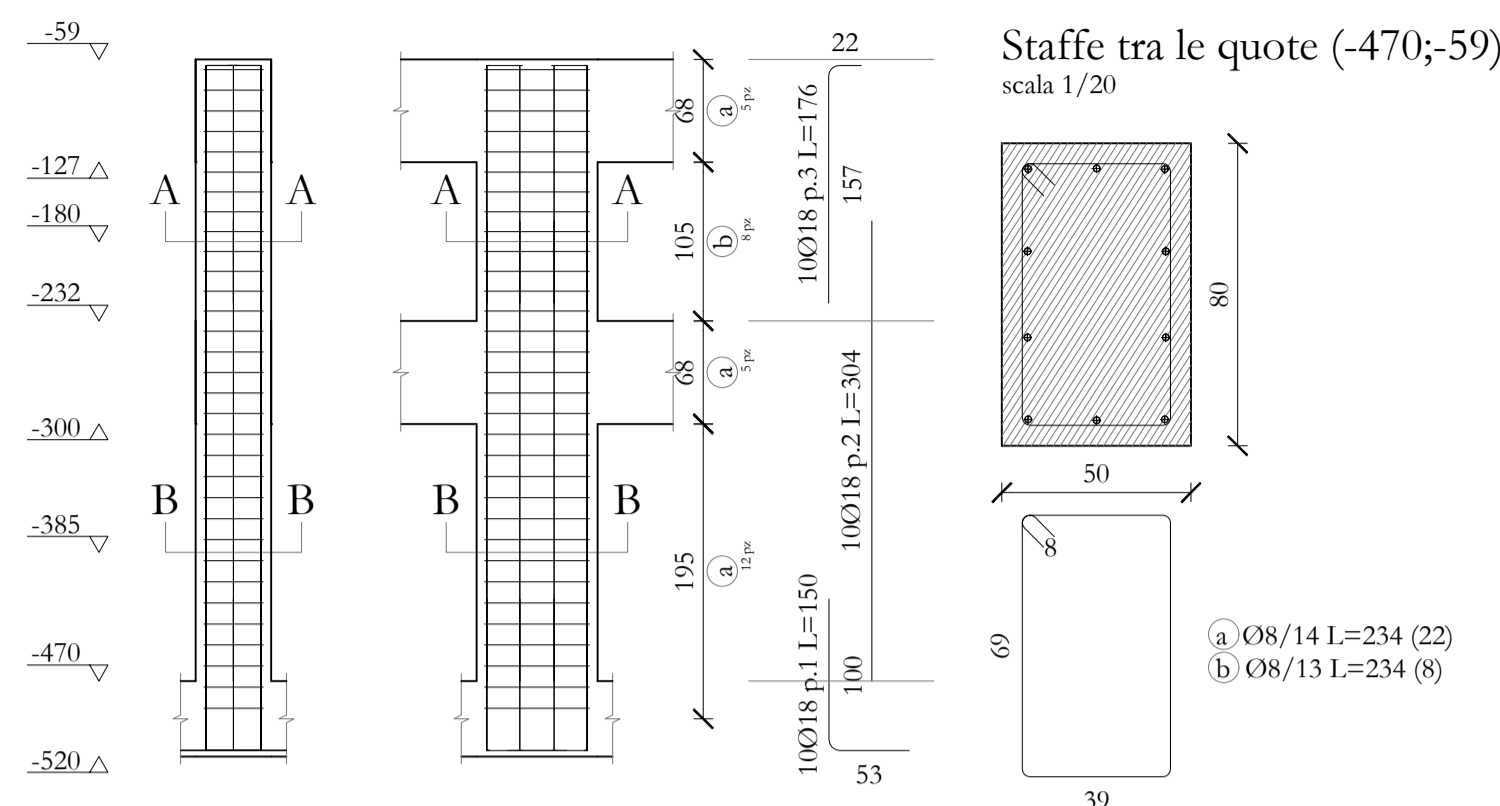
COD. PRATICA	SCALA	DESCRIZIONE ELABORATO	ELABORATO	
2020-013	1:50	Armature pilastri	TAV. S7	
<b>RESPONSABILE DEL PROCEDIMENTO</b>				
			Geom. Salvatore DONZELLO	
<b>PROGETTAZIONE</b>				
		Dir. Tec. Ing. Franco Verzaschi Corso Trieste, 61 - 00198 Roma Tel. 0685305488 - Fax 068549703 P.IVA 07406671002 PEC: prosystemsrl@pec.it		
Consulenza geologica Dott. Geol. Francesco ASCANIO				
REV.	DATA	REDATTO	VERIFICATO	APPROVATO
00	Aprile 2021			Ing. Franco VERZASCHI
01	Febbraio 2024			Ing. Franco VERZASCHI

MATERIALI DA IMPIEGARE PER LA REALIZZAZIONE DELLE STRUTTURE PORTANTI							
Elemento Strutturale	Classe di Resistenza	Minimo contenuto di cis [daN/m <sup>2</sup> ]	Max rapporto A/C	Classe di Esposizione	Classe di Consistenza	Dimensione max inerti [mm]	Copriferro min. [cm]
Elementi in C.A.	C32/40	340	0.50	XC4	S4	20	5.0
ACCIAIO B450C PER TUTTI GLI ELEMENTI IN C.A.							
ACCIAIO DA CARPENTERIA: S275 BULLONERIA STRUTTURALE: CL.8.8							
<b>PRESCRIZIONI GENERALI</b>							
<ul style="list-style-type: none"> <li>Il magrone di sottofondo verrà realizzato con cis non armato del tipo C12/15 per altezza pari a 10 cm.</li> <li>Tutte le platee (s=30cm) e le solette di copertura (s=30 cm) sono armate con armatura bidirezionale costituita da barre Ø14/20 su entrambe le facce.</li> <li>Le aperture sulle solette di copertura consentono la posa in opera di chiusini in ghisa.</li> <li>Per ulteriori dettagli si rimanda agli elaborati architettonici.</li> </ul>							

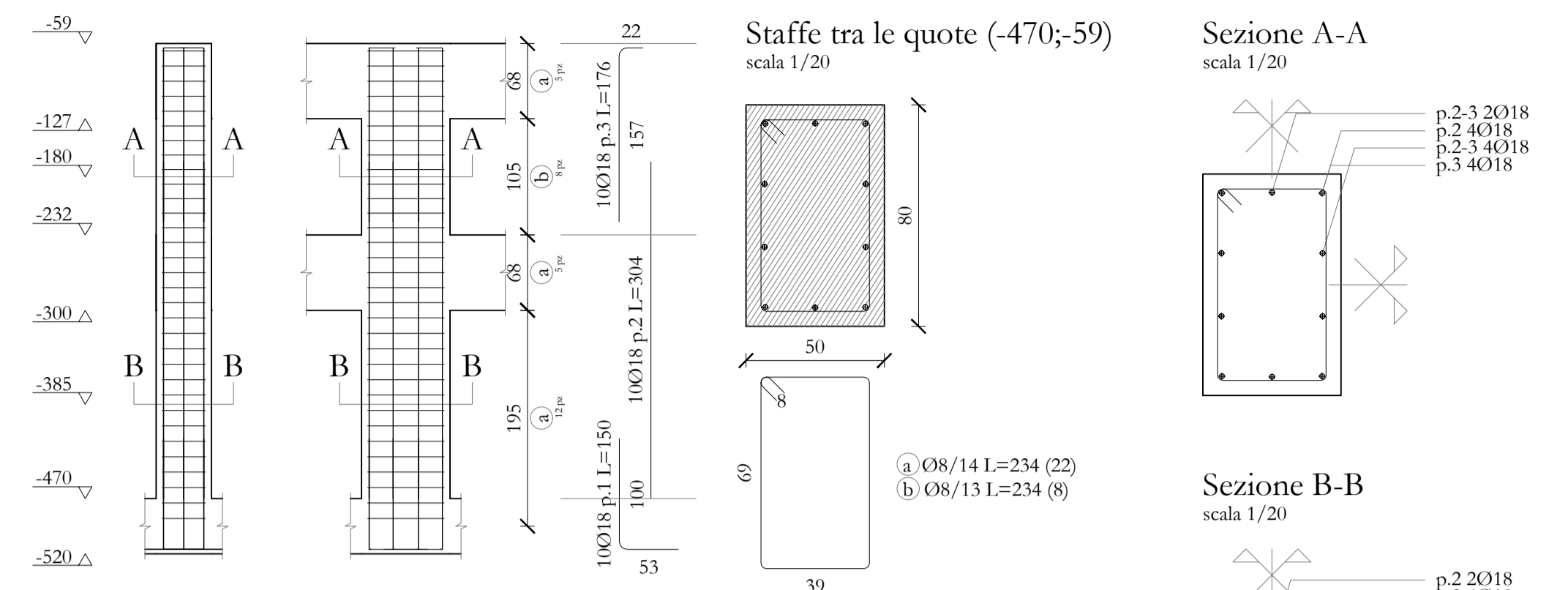
COPRIFERRO	
FONDAZIONI E PARETI CONTROTERRA PILASTRI, TRAVI, SOLETTE E PARETI FUORI TERRA IL MAGRONE (C12/15) HA UNO SPESSORE DI 10 CM	4 cm 4 cm
<b>ANGOLI DI PIEGATURA FERRI</b>	
Db > 4φ per φ < 20 mm. Db > 7φ per φ ≥ 20 mm.	Db > 4φ per φ < 20 mm. Db > 7φ per φ ≥ 20 mm.

- NB:
- LE MISURE DELLA LUNGHEZZA DELLE BARRE SONO RIFERITE AL LORDO DELLE PIEGATURE
  - IL SORMONTO MINIMO DELLE RETI DI ARMATURA DOVRA' ESSERE DI 2 MAGLIE.
  - LE LUNGHEZZE DELLE BARRE E DELLE STAFFE SONO RIFERITE ALL'INGOMBRO ESTERNO.
  - SI PRESCRIVE UNA LUNGHEZZA DI SOVRAPPOSIZIONE DELLE BARRE MINIMO DI 60 DIAMETRI.

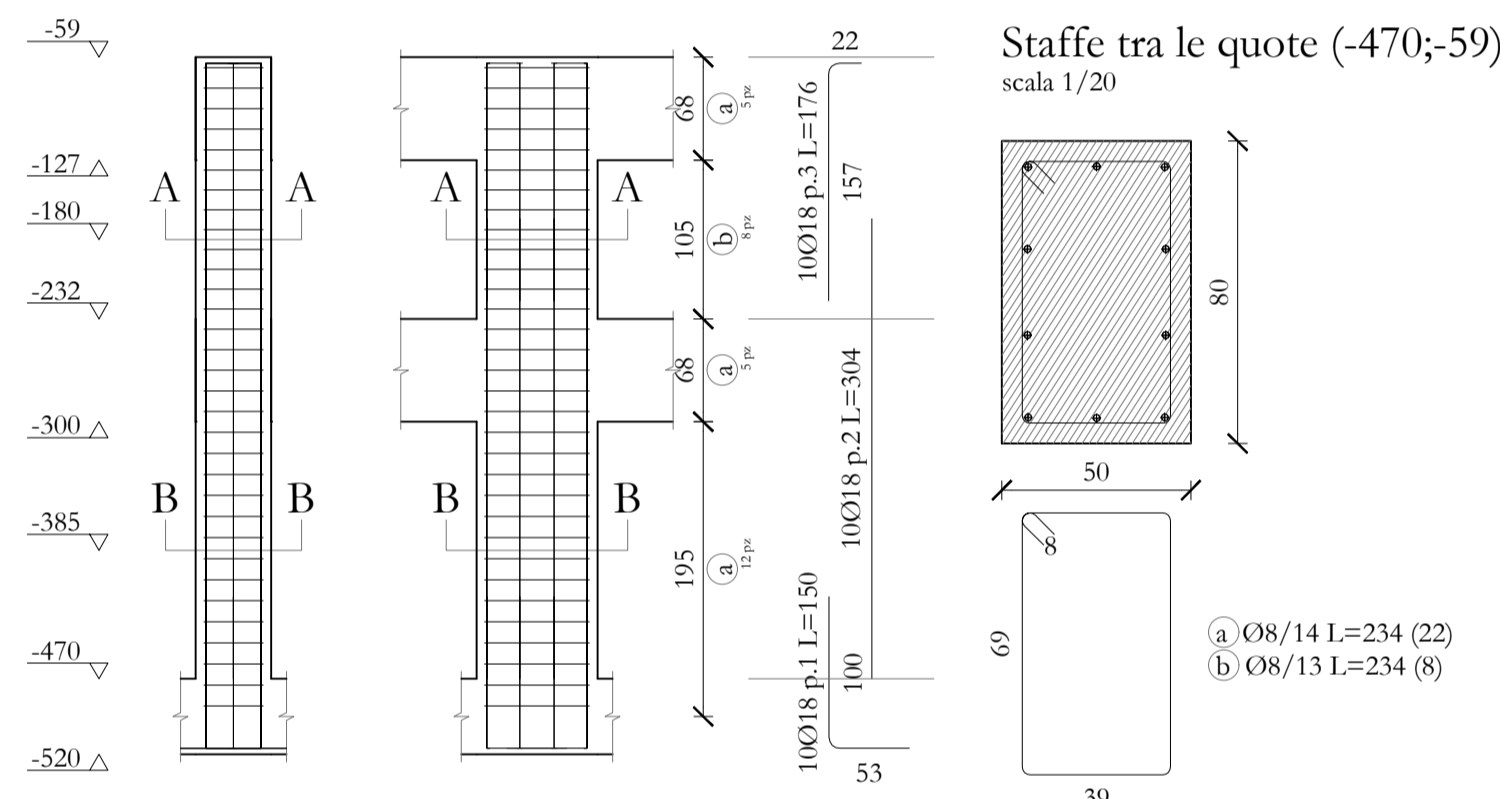
**Pilastrata 5**  
scala 1/50



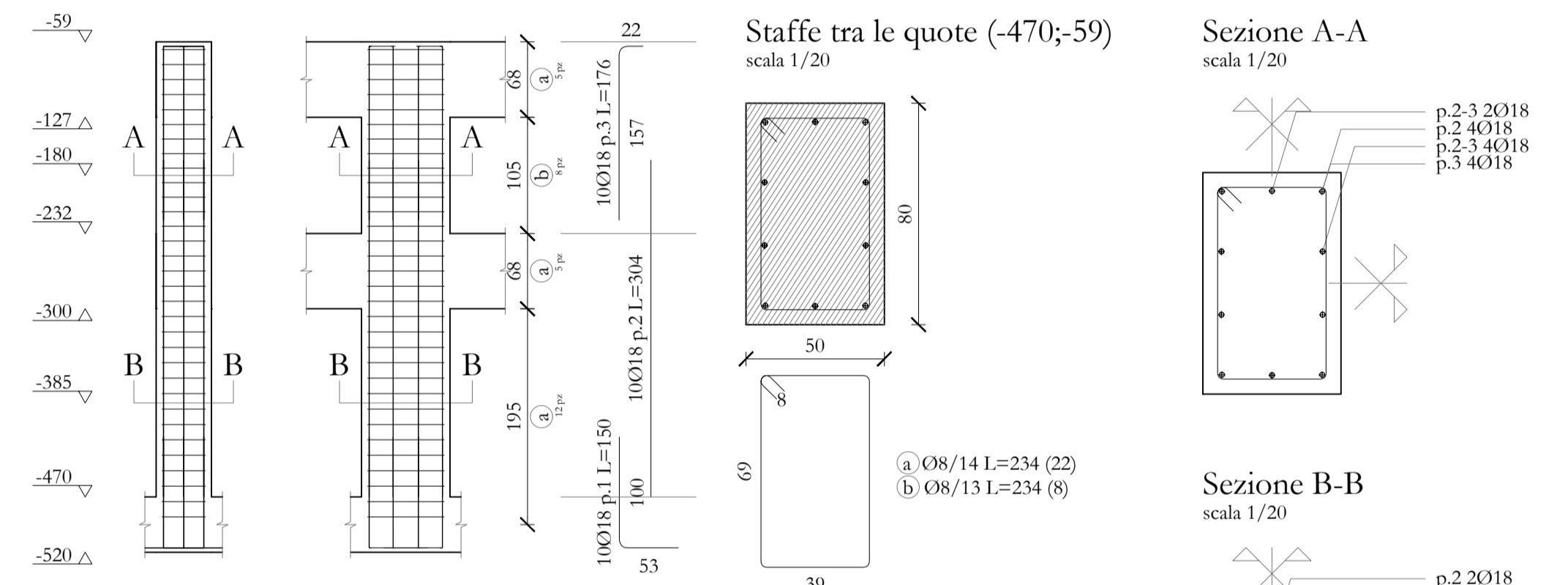
**Pilastrata 6**  
scala 1/50



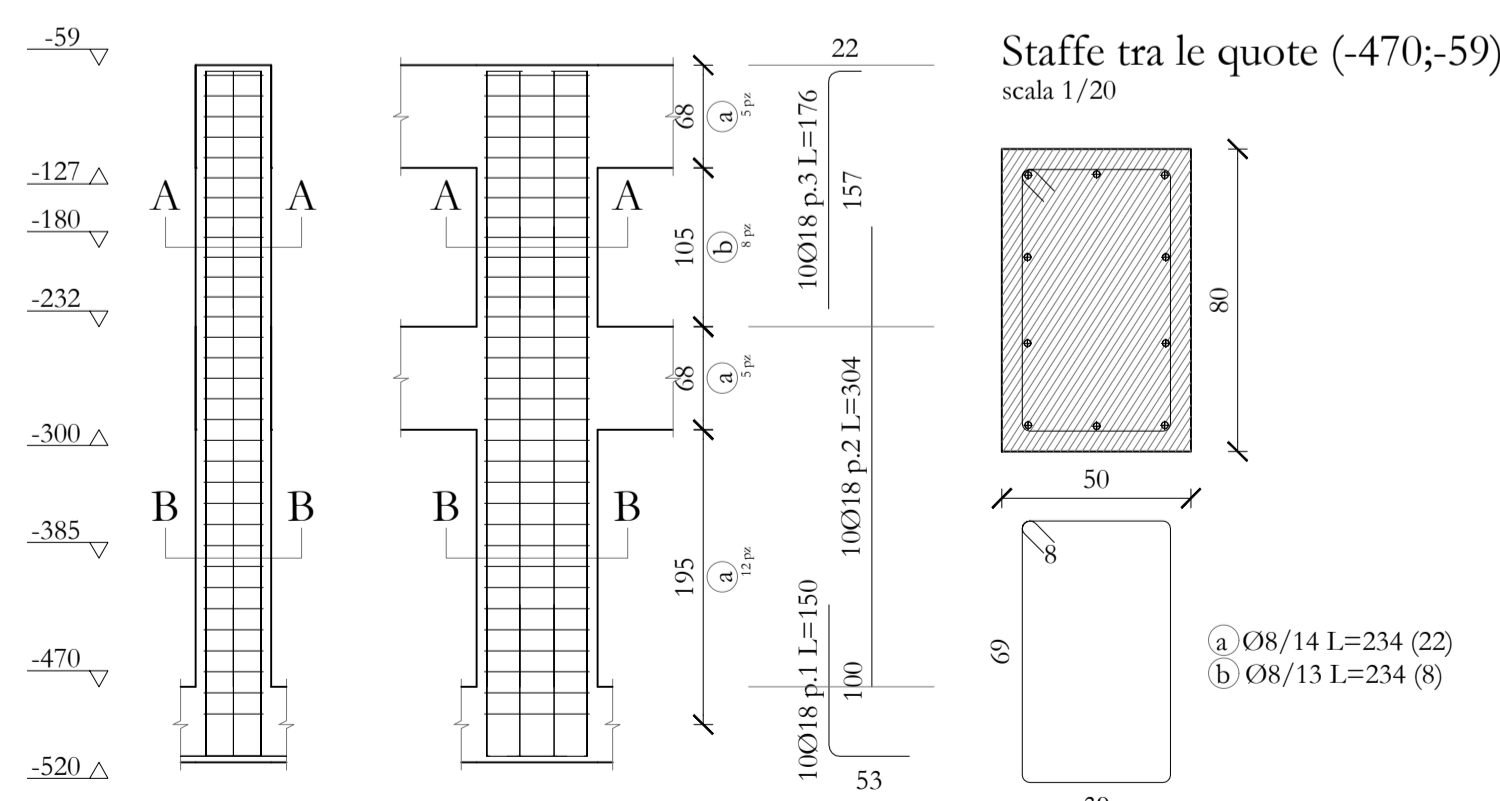
**Pilastrata 7**  
scala 1/50



**Pilastrata 8**  
scala 1/50



**Pilastrata 9**  
scala 1/50



**Pilastrata 10**  
scala 1/50

