



LAVORI DI MITIGAZIONE DEL RISCHIO IDROGEOLOGICO  
DA ESONDAZIONE. REGIMAZIONE ACQUE METEORICHE  
LUNGO LA VIA TORINO.



**PROGETTO ESECUTIVO DI VARIANTE**

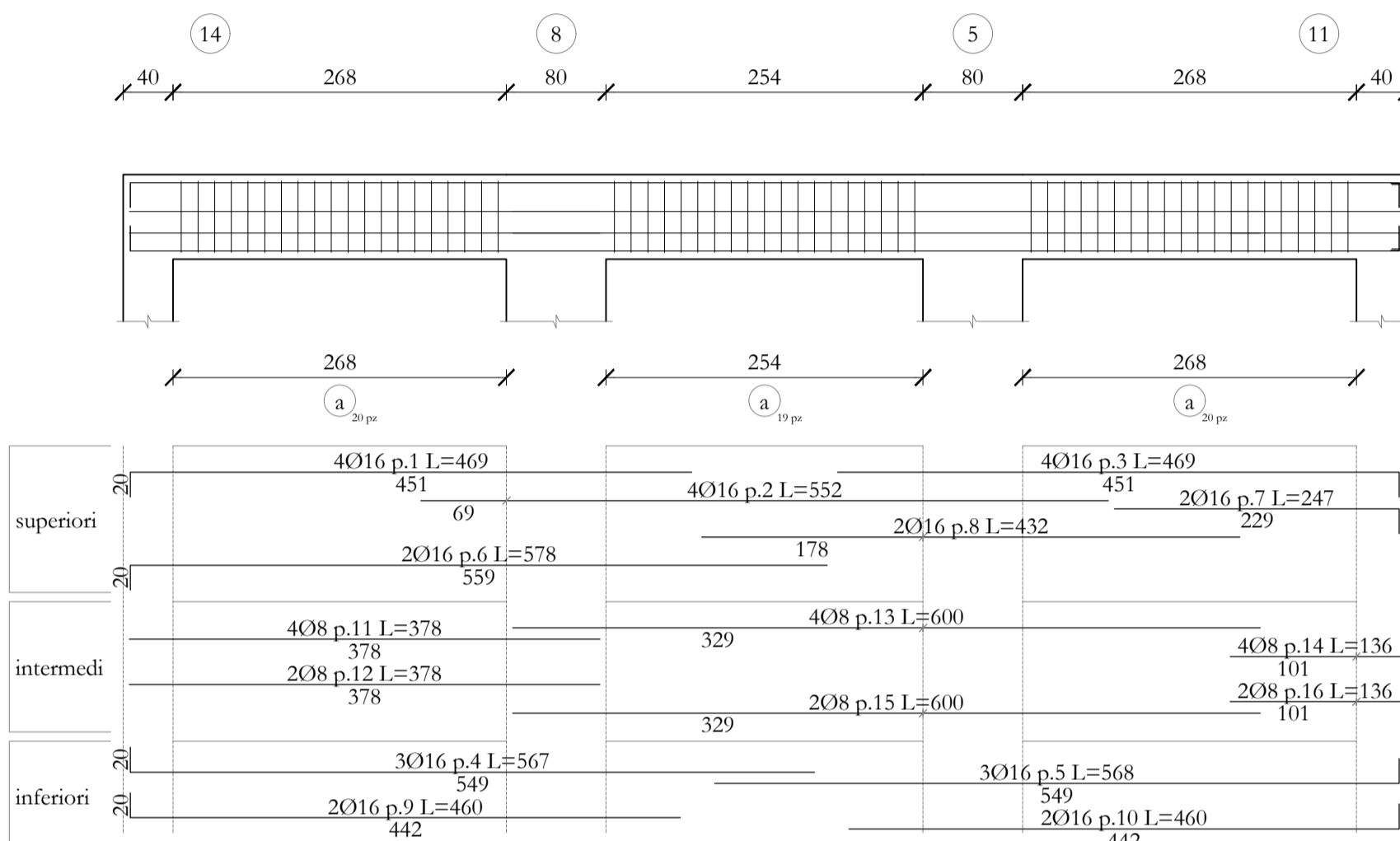
COD. PRATICA	SCALA	DESCRIZIONE ELABORATO	ELABORATO	
2020-013	1:50	Armature travi quota -0.59m	TAV. S9	
RESPONSABILE DEL PROCEDIMENTO			Geom. Salvatore DONZELLO	
PROGETTAZIONE				
 Pro. System S.r.l. Sistemi per la progettazione		Dir. Tec. Ing. Franco Verzaschi Corso Trieste, 61 - 00198 Roma Tel. 0665305488 - Fax 066549703 P.IVA 07506671002 PEC: prosystemsrl@pec.it		
Consulenza geologica Dott. Geol. Francesco ASCANIO				
REV.	DATA	REDATTO	VERIFICATO	APPROVATO
00	Aprile 2021			Ing. Franco VERZASCHI
01	Febbraio 2024			Ing. Franco VERZASCHI

MATERIALI DA IMPIEGARE PER LA REALIZZAZIONE DELLE STRUTTURE PORTANTI							
Elemento strutturale	Classe di Resistenza	Minimo contenuto di cls [daN/m <sup>3</sup> ]	Max rapporto A/C	Classe di Esposizione	Classe di Consistenza	Dimensione max inerti [mm]	Copriferro min. [cm]
Elementi in C.A.	C32/40	340	0.50	XC4	S4	20	5.0
ACCIAIO B450C PER TUTTI GLI ELEMENTI IN C.A.							
ACCIAIO DA CARPENTERIA: S275							
BULLONERIA STRUTTURALE: Cl. 8.8							
PRESCRIZIONI GENERALI							
<ul style="list-style-type: none"> <li>Il magrone di soffondino verrà realizzato con cls non armato del tipo C12/15 per altezza pari a 10 cm.</li> <li>Tutte le piattee (s=30cm) e le solette di copertura (s=30 cm) sono armate con armatura bidirezionale costituita da barre Ø14/20 su entrambe le facce.</li> <li>Le aperture sulle solette di copertura consentono la posa in opera di chiusini in ghisa.</li> <li>Per ulteriori dettagli si rimanda agli elaborati architettonici.</li> </ul>							

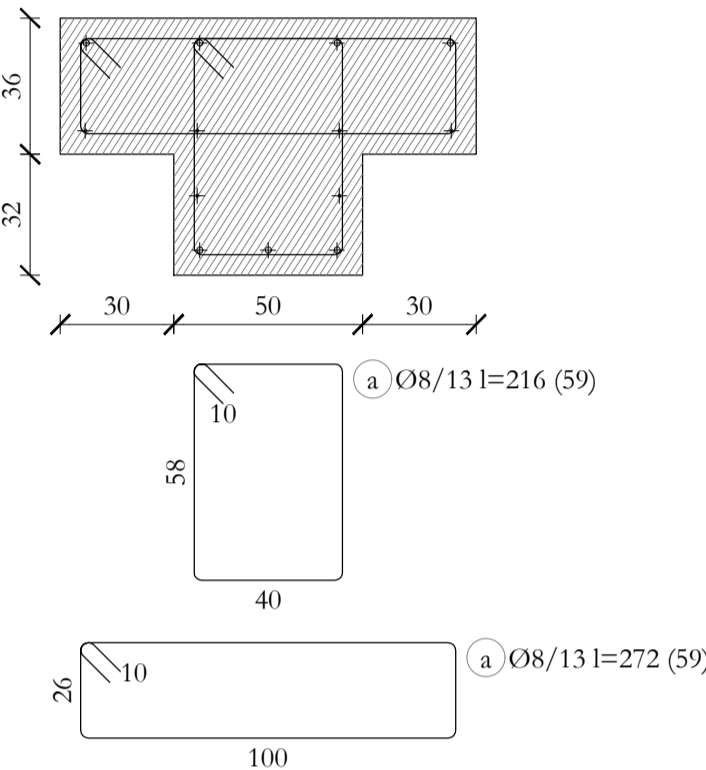
COPRIFERRO	
FONDAZIONI E PARETI CONTROTERRA	4 cm
PILASTRI, TRAVI, SOLETTE E PARETI FUORI TERRA	4 cm
IL MAGRONE (C12/15) HA UNO SPESSORE DI 10 CM	
ANGOLI DI PIEGATURA FERRI	
Db > 4φ per φ < 20 mm. Db > 7φ per φ ≥ 20 mm.	Db > 4φ per φ < 20 mm. Db > 7φ per φ ≥ 20 mm.
Db > 4φ per φ < 20 mm. Db > 7φ per φ ≥ 20 mm.	Db ≥ 12 φ

- NB:
- LE MISURE DELLA LUNGHEZZA DELLE BARRE SONO RIFERITE AL LORDO DELLE PIEGATURE
  - IL SORRINTONTO MINIMO DELLE RETI DI ARMATURA DOVRA' ESSERE DI 2 MAGLIE.
  - LE LUNGHEZZE DELLE BARRE E DELLE STAFFE SONO RIFERITE ALL'INGOMBRO ESTERNO.
  - SI PRESCRIVE UNA LUNGHEZZA DI SOVRAPPOSIZIONE DELLE BARRE MINIMO DI 60 DIAMETRI.

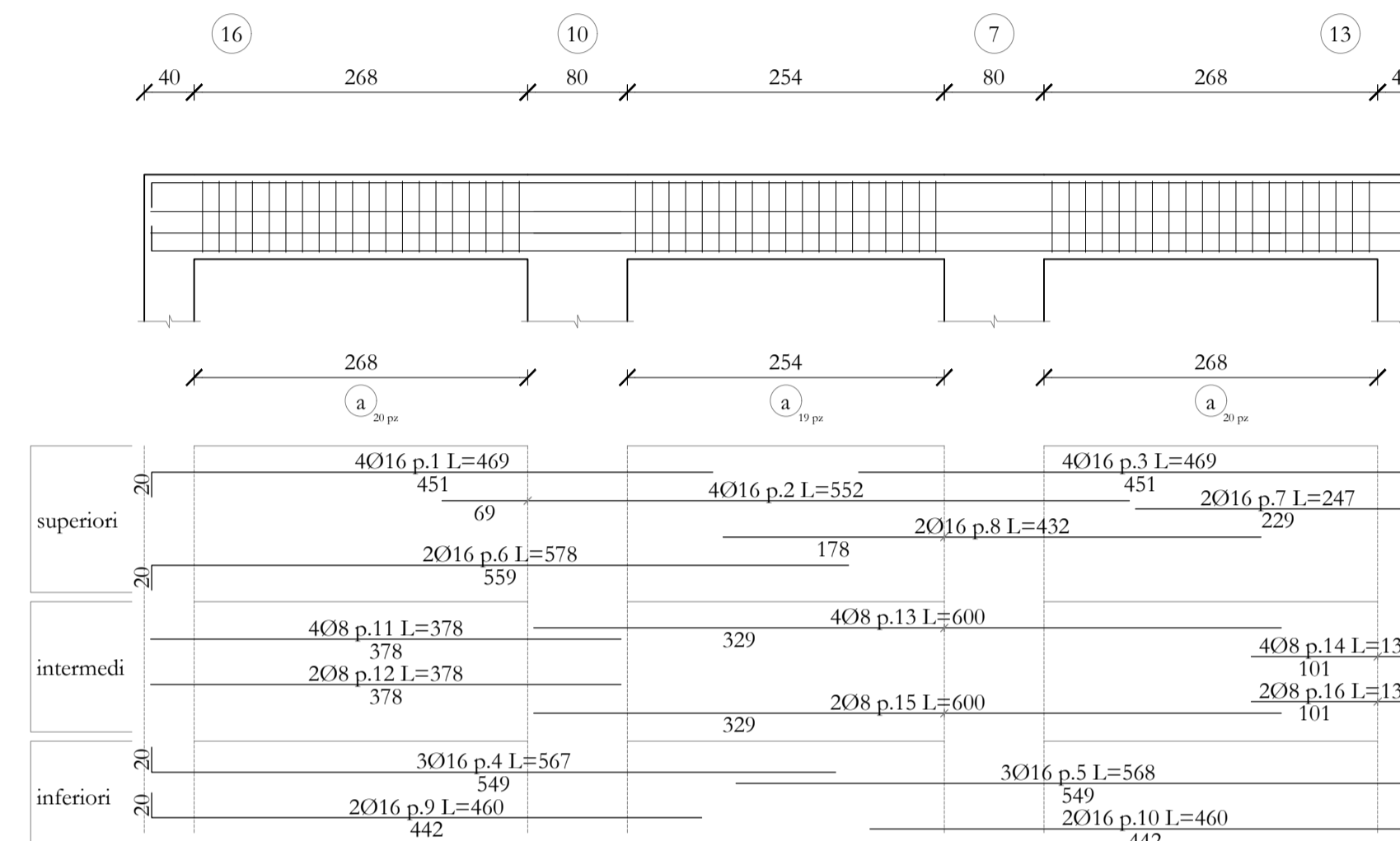
Trave a "Quota -0.59m" 14-11  
scala 1/50



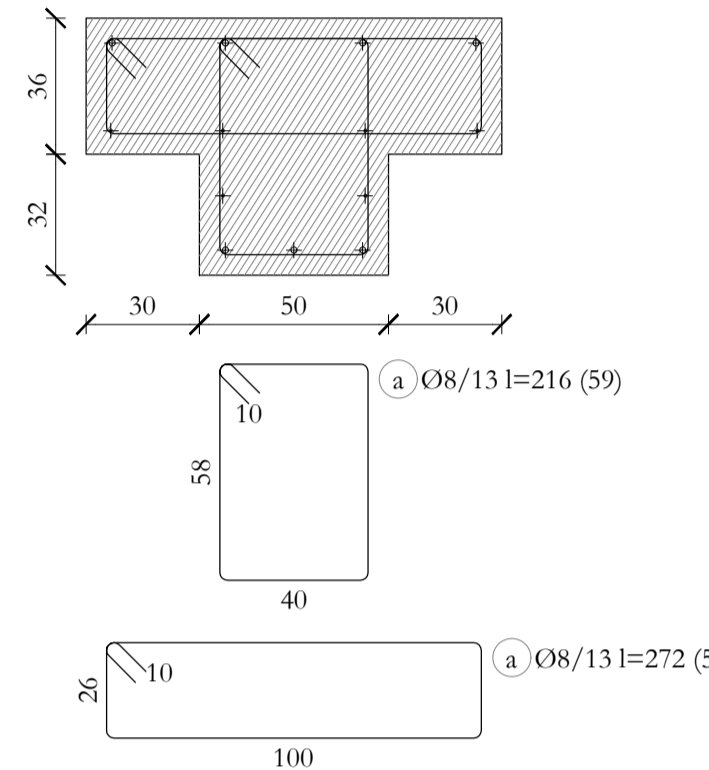
Sezione  
scala 1/20



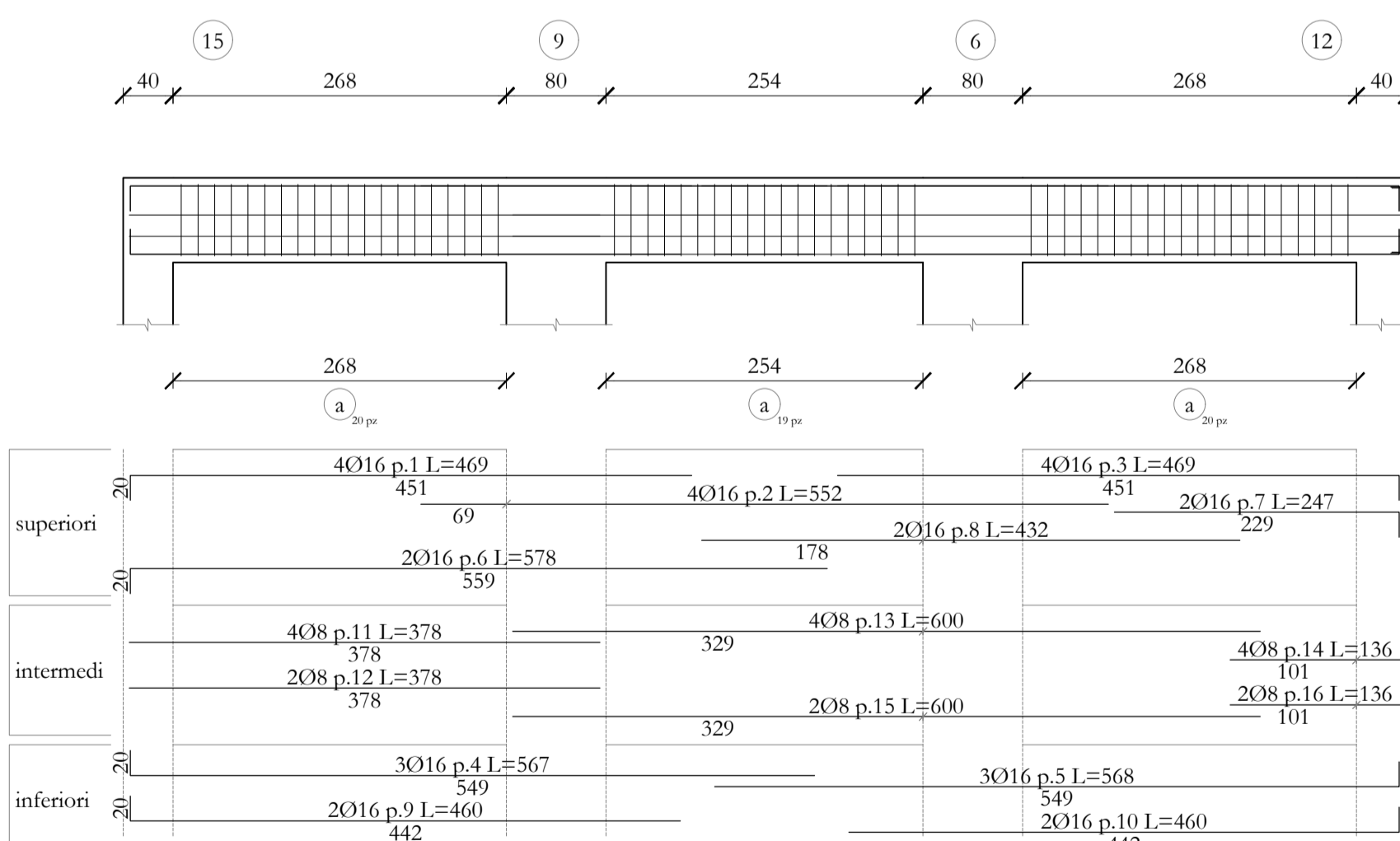
Trave a "Quota -0.59m" 16-13  
scala 1/50



Sezione  
scala 1/20



Trave a "Quota -0.59m" 15-12  
scala 1/50



Sezione  
scala 1/20

